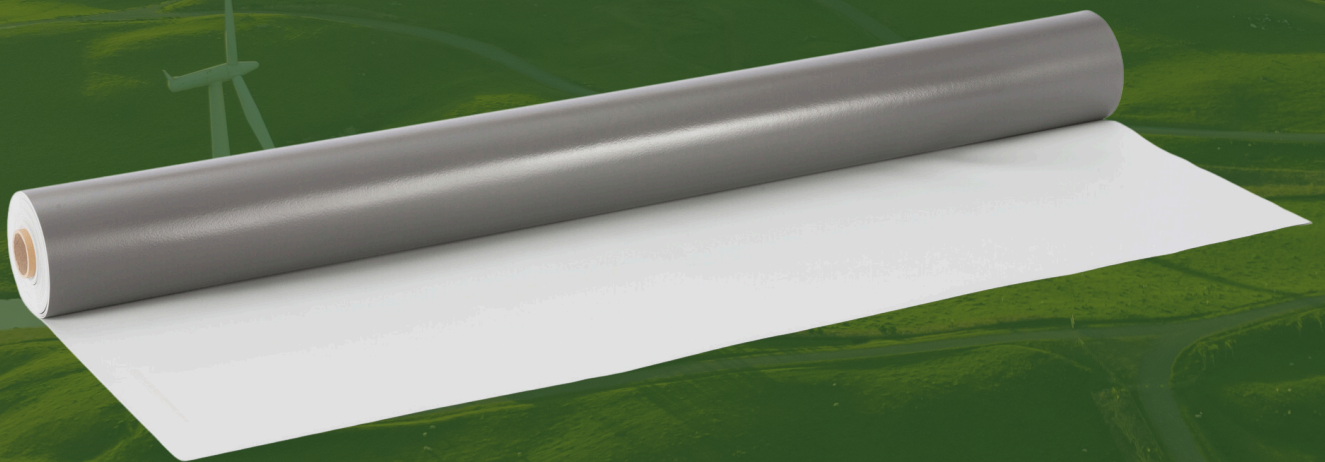


Respaldada por



DANOPOL HS

Cool Roofing



TIPO DE MATERIAL

IMPERMEABILIZANTE

NOMBRE DEL PRODUCTO:

DANOPOL

REFERENCIA:

HS COOL ROOFING 1.5

FECHA DE VERIFICACIÓN:

14 enero 2025

VALIDO HASTA:

14 enero 2028

FABRICANTE:

DANOSA ANDINA S.A.S

PÁGINA WEB

<https://www.danosa.com/es-co/>

DESCRIPCIÓN GENERAL:

DANOPOL® HS es una membrana de PVC plastificada reforzada con malla de fibra de poliéster, ideal para impermeabilización de cubiertas en obra nueva y rehabilitaciones. Es resistente a la intemperie y rayos UV.

GESTIÓN CORPORATIVA

Los atributos de sostenibilidad en la dimensión de gestión corporativa corresponden a las decisiones y directrices que establecen los marcos de la empresa en sus procesos internos y en la relación con sus grupos de interés, conforme a unas metas socioambientales definidas. A continuación se indican los atributos verificados:

ATRIBUTO DE SOSTENIBILIDAD	INDICADOR VERIFICADO	NIVEL VERIFICADO			APLICACION A SISTEMAS DE CERTIFICACION			
		BÁSICO	INTERMEDIO	AVANZADO	LEED	CASA	EDGE	ENVISION
GC001 Sistema de gestión ambiental 	ISO 14001		✓					R.A.1.1
GC003 Estándares sociales y ambientales 	Informa de sostenibilidad GRI		✓		MR1	VS1		R.A.1.1
GC009 Política de infraestructura sostenible   	ISO 50001		✓					

*Objetivos: (Ambiental ) (Salud ) (Social )

Los atributos verificados aportan en los siguientes sistemas de certificación de construcción sostenible:

LEED v4 en los lineamientos:

MR1 Materiales y recursos : Transparencia y optimización – Fuente de materias primas.

CASA V3 en los lineamientos:

VS1 Gestión Social en las Empresas

CASA V1.1 y CASA V2.1 en los lineamientos:

EM3 - Priorización de productos con atributos múltiples de sostenibilidad

ENVISION v3 en los lineamientos:

RA1.1 Apoyar las prácticas de compras sostenibles

MATERIALIDAD

Los atributos de la categoría de materialidad corresponde a las características de sostenibilidad e impactos del material, solución o equipo en relación con sus componentes y procesos en las distintas etapas del ciclo de vida (Obtención de insumos, Transporte, Procesamiento, Instalación y Fin de vida útil inicial).

ATRIBUTO DE SOSTENIBILIDAD	INDICADOR VERIFICADO	NIVEL VERIFICADO			APLICACION A SISTEMAS DE CERTIFICACION			
		BÁSICO INTERMEDIO AVANZADO			LEED CASA EDGE ENVISION			
M001 Análisis de ciclo de vida  	DAP con verificación de tercera parte		✓		MR3	M1	MEM	RA1.1 CR1.1

*Objetivos: (Ambiental ) (Salud ) (Social )

Los atributos verificados aportan en los siguientes sistemas de certificación de construcción sostenible:

LEED v4 en los lineamientos:

MR3 Transparencia y optimización: Declaraciones ambientales del producto

LEED v4.1 en los lineamientos:

MR3 Transparencia y optimización: Declaraciones ambientales del producto

CASA v3 en los lineamientos:

M1 Declaraciones Ambientales de Producto (DAP)

CASA V1.1 y CASA V2.1 en los lineamientos:

EM3 Priorización de productos con atributos múltiples de sostenibilidad

EM5 Especificación de productos y materiales de bajo impacto ambiental

ENVISION v3 en los lineamientos:

RA1.1 Apoyar las prácticas de compras sostenibles

CR1.1 Reducir el carbono neto incorporado




EDGE V3:

MEM Energía Embebida de los materiales

DESEMPEÑO

Los atributos de la categoría de desempeño corresponden a propiedades intrínsecas del material que tendrán un efecto en el desempeño del proyecto, el cual se debe determinar de acuerdo al contexto y necesidades de cada proyecto. El desempeño del proyecto dependerá, entre otros factores, de la selección adecuada de parámetros desde el diseño y de la correcta instalación, uso y mantenimiento.

ATRIBUTO DE SOSTENIBILIDAD	INDICADOR VERIFICADO	APLICACION A SISTEMAS DE CERTIFICACION			
		LEED	CASA	EDGE	ENVISION
D001 Reflectancia solar  	SR (0,83)	HIR			
D002 Índice de reflectancia solar  	SRI 102	HIR	EB6	EEM03	
D003 Emitancia  	0,76	HIR	EB6	EEM03	
D011 Permeabilidad  	2,63E-6 m3/m2/día				
D013 Durabilidad 	Garantía 13 años				

*Objetivos: (Ambiental ) (Salud ) (Social )

Los atributos verificados aportan en los siguientes sistemas de certificación de construcción sostenible:

LEED v4 en los lineamientos:

HIR Sitios sostenibles : Efecto isla de calor

LEED v4.1 en los lineamientos:

HIR Sitios sostenibles : Efecto isla de calor

CASA v3 en los lineamientos:

A1 Gestión del Agua Lluvia

EB6 Entorno y biodiversidad: Efecto isla de calor

CASA V1.1 y CASA V2.1 en los lineamientos:

SE6 Sostenibilidad en el entorno : Efecto isla de calor

EDGE V3 en los lineamientos:

EEM03 Energía: Cubierta reflectiva

EEM04 Energía: Muros exteriores reflectivos

Descripción de Lineamientos.

CASA V3:

VS1 Gestión Social en las Empresas:

Aplica para Opción 2. Estándar de gestión social de las empresas involucradas en el proyecto, y el proveedor de este producto aplica como una empresa para el cumplimiento del lineamiento.

M1 Declaraciones Ambientales de Producto (DAP)

Aplica para Opción 2. DAP Verificada por tercera parte. Este producto aplica como un producto completo para el cálculo del lineamiento.

EB6 Efecto Isla de Calor:

El área del proyecto en la que se aplique este producto es aplicable para el cálculo de reducción de efecto isla de calor, debido a que el producto cuenta con un SRI mayor a 64.

CASA V1.1 y CASA V.2.1

EM3 Priorización de productos con atributos múltiples de sostenibilidad:

Este producto por sus estrategias de gestión corporativa y materialidad es válido como un (1) producto para el cumplimiento del lineamiento.

EM5 Especificación de productos y materiales de bajo impacto ambiental

Este producto por sus estrategias de gestión corporativa y materialidad es válido en su totalidad para el cálculo del lineamiento.

SE6 - Reducción del efecto isla de calor.

El área del proyecto en la que se aplique este producto es aplicable para el cálculo de reducción de efecto isla de calor, debido a que el producto cuenta con un SRI mayor a 29.

LEED V4

MR1 Materiales y recursos : Transparencia y optimización – Fuente de materias primas:

Aplica para Opción 1: Los Reportes de Sostenibilidad Corporativa (RSC) verificados por terceros que incluyen los impactos ambientales de las operaciones de extracción y las actividades asociadas con el producto del fabricante y la cadena de suministro del producto, se valoran como un producto completo para el cálculo del crédito.

MR3 Transparencia y optimización: Declaraciones ambientales del producto

Aplica para opción 1. DAP específica de producto Tipo III: Los productos con certificación de terceros, incluyendo verificación externa en la que el fabricante se reconoce explícitamente como participante por el operador del programa. Aplica como 1 producto completo

HRI Sitios Sostenibles: Efecto Isla de Calor:

Utilizar materiales para cubiertas con un SRI inicial que iguale o supere los valores con poca inclinación de 82 o muy inclinada de 39. Este producto es valido para el cálculo de reducción de efecto isla de calor para cubiertas con poca inclinación.

LEED V4.1 :

MR3 Transparencia y optimización: Declaraciones ambientales del producto

Aplica para opción 1. DAP específica de producto Tipo III: Los productos con certificación de terceros, incluyendo verificación externa en la que el fabricante se reconoce explícitamente como participante por el operador del programa. Aplica como 1 producto completo

DANOPOL HS

COOL ROOFING



ID: 2025003

LEED V4.1 :

HRI Sitios Sostenibles: Efecto Isla de Calor:

Utilizar materiales para cubiertas con un SRI inicial que iguale o supere los valores con poca inclinación de 82 o muy inclinada de 39. Este producto es valido para el cálculo de reducción de efecto isla de calor para cubiertas con poca inclinación.

ENVISION V3

RA1.1 Apoyar las prácticas de compras sostenibles:

Este producto es aplicable en su totalidad para el calculo del crédito RA.1.1 que tiene como objetivo desarrollar políticas y programas sostenibles que regulen las compras para adquirir materiales y equipos de fabricantes y proveedores que implementen prácticas sostenibles.

CR1.1 Reducir el carbono neto incorporado

Este producto y su información suministrada sobre las emisiones de GEI asociadas al mismo son aplicables para el cálculo del crédito CR1.1

EDGE V3

EEM03 Energía: Cubierta reflectiva

La información verificada con respecto al SRI del producto puede ser introducida en el calculador de EDGE para determinar el ahorro energético del proyecto con respecto a la línea base de EDGE en el caso de que este producto sea implementado en las o la cubierta del proyecto.

EEM04 Energía: Muros exteriores reflectivos

La información verificada con respecto al SRI del producto puede ser introducida en el calculador de EDGE para determinar el ahorro energético del proyecto con respecto a la línea base de EDGE, en el caso de que este producto sea implementado en los muros exteriores del proyecto.

DESCRIPCIÓN



ID: 2025003

•GC001. Sistema de gestión ambiental:

Es un sistema formal y estructurado de gestión que permite a una empresa desarrollar compromisos en materia de protección ambiental al tiempo que mejora su desempeño y eficiencia.

•GC003. Estándares sociales y ambientales:

Son compromisos que adquiere una organización de incorporar la sostenibilidad en su modelo de negocio.

•GC009. Política de infraestructura sostenible:

Política que define requisitos y metas para el desempeño ambiental de instalaciones y edificaciones utilizadas en procesos de manufactura y administrativos.

•M001. Análisis de ciclo de vida (ACV):

Metodología de evaluación ambiental que permite analizar y cuantificar los aspectos ambientales e impactos potenciales de un producto o servicio a lo largo de su ciclo de vida; es decir, de todas las etapas de su existencia.

•D001. Reflectancia solar:

La reflectancia solar (o albedo) mide la capacidad de una superficie para reflejar la radiación solar, desde 0 (negro) hasta 1 (blanco puro).

•D002. Índice de reflectancia solar:

El Índice de Reflectancia Solar (SRI) cuantifica qué tan "fría" es una superficie al medir su calentamiento bajo radiación solar, donde 0 representa el negro (máximo calor) y 100 el blanco (mínimo calor), pudiendo existir valores fuera de este rango para materiales extremos.

•D003. Emitancia:

La emisividad mide la capacidad de un material para liberar calor absorbido, comparando su radiación térmica con la de un cuerpo negro ideal a igual temperatura.

•D011. Permeabilidad:

Capacidad de un material de permitir que el agua pase a través del mismo.

•D012. Facilidad de limpieza o desinfección:

Característica del material que permite una fácil desinfección o asepsia rutinaria o posee propiedades auto limpiantes, sin comprometer las características físicas del material ni la salud de las personas

•D013. Durabilidad:

La capacidad de un producto para funcionar correctamente sin necesidad de revisión a lo largo del tiempo debido al desgaste o uso, manteniendo sus características óptimas físicas y funcionales.

Respaldada por





PORTAL DE VERIFICACIÓN DE MATERIALES



Respaldada por

